

Chara Parnitha

PARALIMNI - CYPRUS



More than just a dream!



 **St. Chara**
— Developers —



CYPRUS

Cyprus is the third largest island in the Mediterranean sea. It lies in the north-eastern corner of the East Mediterranean basin, at the meeting point of three continents, Europe, Asia and Africa. The strategic position of Cyprus at the crossroads of these continents has probably been the main reason for its turbulent history throughout the ages. Many different races, the main ones being the Egyptians, Romans, Byzantines, Franks, Venetians, Turks and British, have occupied the island. Although each one left their mark on the island, the Greek identity has been preserved throughout the ages. In 1960, Cyprus gained its independence under the London-Zurich agreement. But freedom was short-lived. In 1974, after an abortive coup d'etat, Turkey invaded and occupied 38% of the island's territory in the north. Although, Cyprus problem has not yet been resolved, political and economic stability were fully restored soon after the invasion.

ΚΥΠΡΟΣ

Η Κύπρος είναι το τρίτο μεγαλύτερο νησί στην Μεσόγειο θάλασσα. Βρίσκεται στην Βορειοανατολική γωνία του Ανατολικού Μεσογειακού Ηεκανοπεδίου, στο σημείο όπου συναντιούνται τρεις ήπειροι, Ευρώπη, Ασία και Αφρική. Η στρατηγική θέση της Κύπρου στο σταυροδρόμι αυτό, ήταν ο κύριος λόγος για την πλούσια ιστορία της όλους αυτούς του αιώνες. Το νησί ήταν υπό κατοχή από διάφορες φυλές, οι κύριες ήταν οι Αιγύπτιοι, Ρωμαίοι, Φράγκοι, Βενετοί, Τούρκοι και Βρετανοί. Παρόλο που ο κάθε λαός άφησε το στίγμα του στο νησί, η Ελληνική ταυτότητα έχει κρατηθεί μέσα από του αιώνες. Το 1960 η Κύπρος απέκτησε την ανεξαρτησία της με την συμφωνία Λονδίνου-Ζυρίχης. Η ελευθερία όμως ήταν πολύ σύντομη. Το 1974, μετά πό τερατώδες πραξικόπημα, οι Τούρκοι εισέβαλαν και κατέλαβαν το 38% του Βόρειου μέρους της Κύπρου. Παρόλο που το Κυπριακό πρόβλημα δεν έχει ακόμη λυθεί, η πολιτική και οικονομική σταθερότητα έχουν επιστρέψει στους κανονικούς ρυθμούς αμέσως μετά την εισβολή.

CLIMATE

Cyprus enjoys perhaps the best type of Mediterranean climate with about 340 warm and sunny days. Summer is the season of constant sunshine and cloudless skies. Winters are mild with some rain, and snowfall on Troodos Mountains.

ΚΛΙΜΑ

Η Κύπρος προσφέρει το καλύτερο Μεσογειακό κλίμα με 340 ζεστές και ηλιόλουστες μέρες. Το καλοκαίρι είναι η εποχή με σταθερή ηλιοφάνεια και καθαρό ουρανό. Ο χειμώνας είναι ήπιος με λίγη βροχή και χιονοπτώσεις στο Τρόδος.

PROTARAS

An easy drive from Larnaca Airport, Protaras is an ideal holiday location for all the ages. Famous for its long stretches of sandy beaches and crystal clear water.

The popular holiday making centers of Ayia Napa and Paralimni, have been called a veritable paradise for anyone who loves the sea and water sports.

Πρωταράς

Με εύκολη πρόσβαση από το Αεροδρόμιο Λάρνακας, ο Πρωταράς είναι η ιδανικότερη εξοχική τοποθεσία με τεράστιες αμμώδεις παραλίες με κρυστάλλινα και καταγάλανα νερά. Η Αγία Νάπα και το Παραλίμνι έχουν ονομαστεί ως ο "πραγματικός παράδεισος" για όσους αγαπούν τη θάλασσα και τα θαλάσσια σπορ.



Chara Parnitha



Location

Quality development ideally located between Protaras and Paralimni, 1.5km from the golden sandy beaches, within walking distance of the supermarket, shops and restaurants and only 15 minutes drive from the tourist area of Ayia Napa.

The project

CHARA PARNITHA consists of two building blocks of 1,2 and 3 bedrooms apartments with open plan kitchen and living room. All apartments have their own parking area.

Περιοχή

Ποιοτικό έργο κτισμένο σε ιδανική τοποθεσία μεταξύ Πρωταράς και Παραλιμνίου, μόνο 1.5 χλ. από τις χρυσές αμμουδιές και πολύ μικρή απόσταση από τα καταστήματα, τις υπεραγορές και εστιατόρια. Η απόσταση από τη τουριστική και κοσμοπολίτικη περιοχή της Αγίας Νάπας είναι μόνο 15 λεπτά με το αυτοκίνητο.

Το έργο

Το CHARA PARNITHA αποτελείται από 2 κτίρια με διαμερίσματα του ενός, δύο και τριών υπνοδωματίων με ενιαίο χώρο την κουζίνα και το καθιστικό. Όλα τα διαμερίσματα έχουν το δικό τους χώρο στάθμευσης.

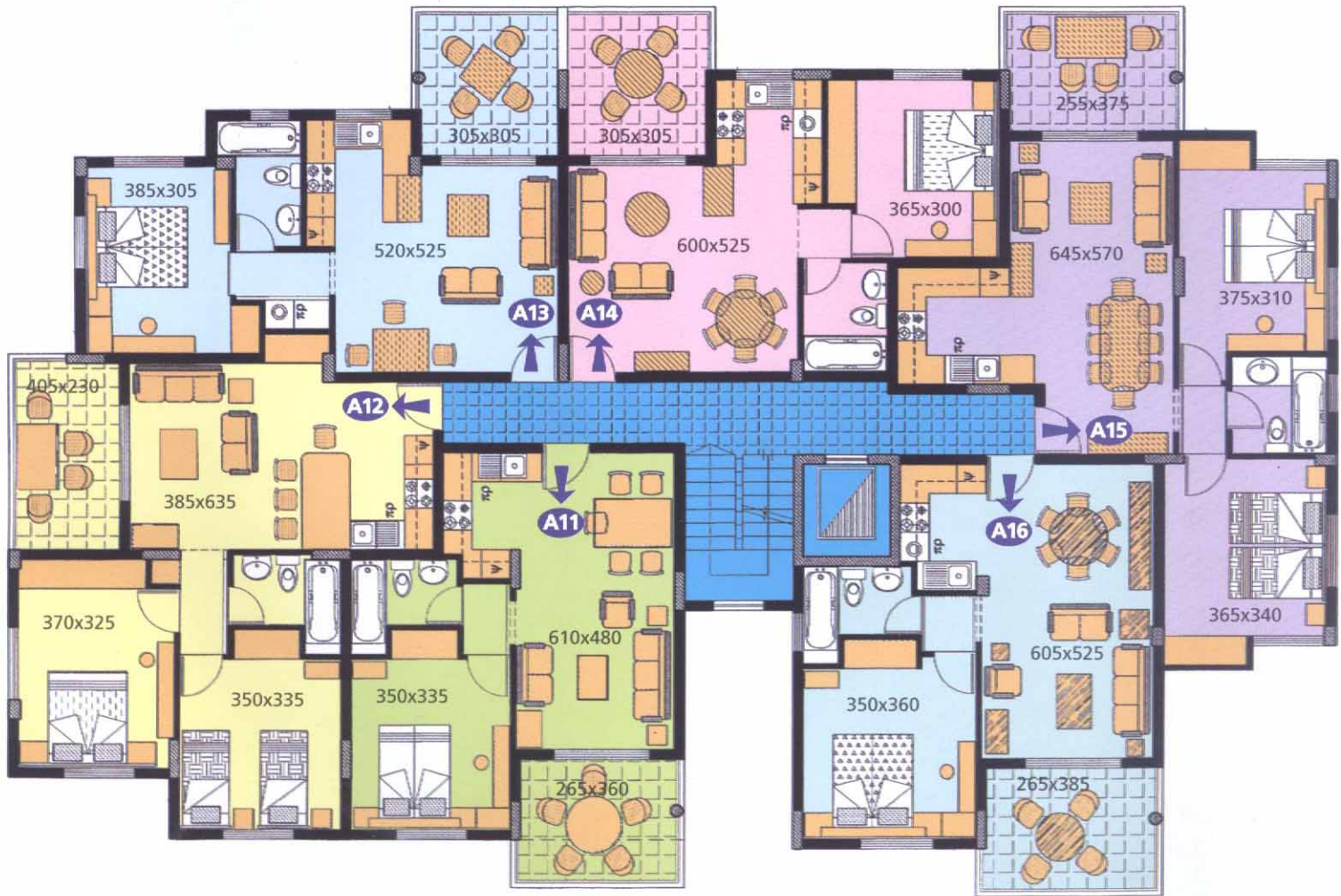


BLOCK A

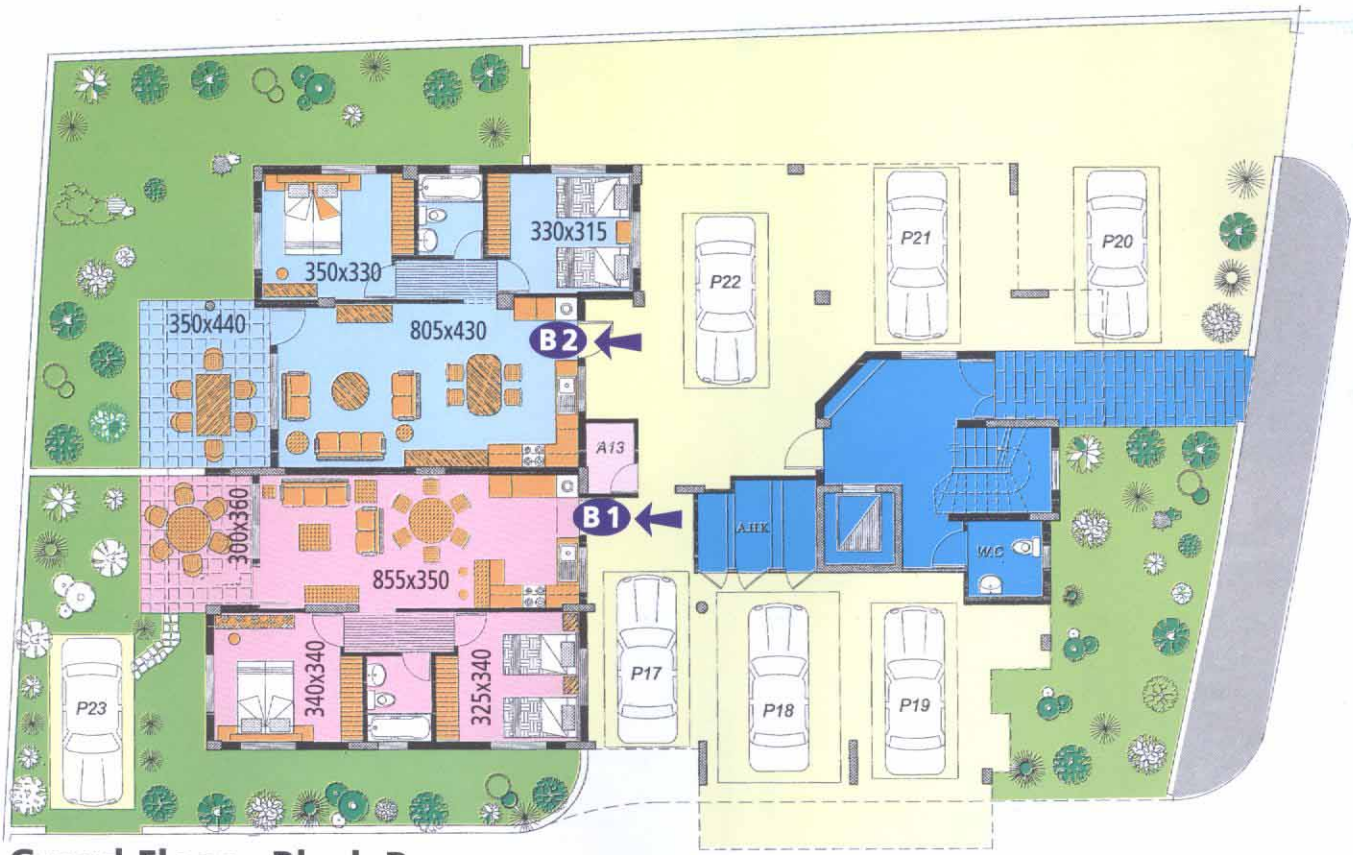
1st floor	Flat No.	Covered Area m ²	Type of Flat
	A11	61.50	1 Bed.
	A12	80.50	2 Bed.
	A13	62.00	1 Bed.
	A14	62.00	1 Bed.
	A15	82.50	2 Bed.
	A16	67.00	1 Bed.

2nd floor	Flat No.	Covered Area m ²	Type of Flat
	A21	61.00	1 Bed.
	A22	80.50	2 Bed.
	A23	63.00	1 Bed.
	A24	62.00	1 Bed.
	A25	83.00	2 Bed.
	A26	67.00	1 Bed.

Ground Floor - Block A



1st and 2nd Floor - Block A



Ground Floor - Block B



1st Floor - Block B



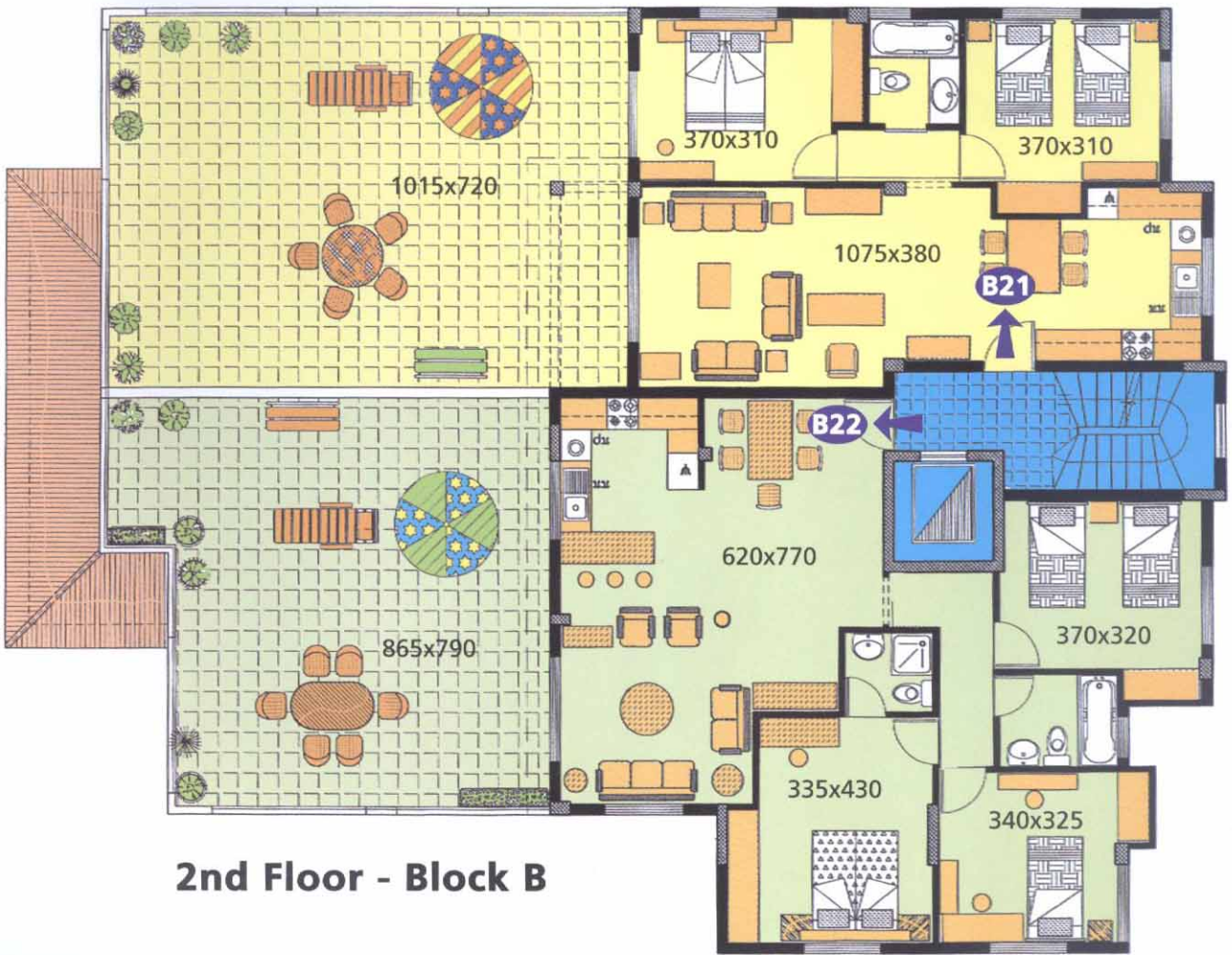
Block B

BLOCK B

Ground floor	Flat No.	Covered Area m ²	Type of Flat
	B 1	90.50	2 Bed.
	B 2	86.00	2 Bed.

1st floor	Flat No.	Covered Area m ²	Type of Flat
	B11	80.00	2 Bed.
	B12	95.50	2 Bed.
	B13	93.00	2 Bed.
	B14	86.00	2 Bed.

2nd floor	Flat No.	Covered Area m ²	Type of Flat
	B21	90.00	2 Bed.
	B22	116.00	3 Bed.



2nd Floor - Block B

