



St.Chara
DEVELOPERS

Chara Skiathos - Larnaca



ΠΟΛΥΤΕΛΗ ΔΙΑΜΕΡΙΣΜΑΤΑ

2 Υπνοδωματίων

CHARA - SKIATHOS ΜΟΝΤΕΡΝΑ ΔΙΑΜΕΡΙΣΜΑΤΑ

Το τριώροφο αυτό έργο αποτελείται από έξι ευρύχωρα διαμερίσματα των δυο υπνοδωματίων. Γειτνιάζει με μεγάλες τράπεζες, υπεραγορές, δημοτικό σχολείο, λύκειο, τεχνική σχολή και το κτηματολόγιο της Λάρνακας. Η τοποθεσία το καθιστά ιδεώδες για νεαρά ζευγάρια που μπορεί να εργάζονται στην περιοχή. Η εταιρεία προσπαθεί να προσφέρει ολοκληρωμένες λύσεις έτσι ώστε να περιοριστούν οι ανάγκες για επιπλέον έξοδα από τον αγοραστή.

ΧΑΡΑΚΤΗΡΙΣΤΙΚΑ ΔΙΑΜΕΡΙΣΜΑΤΩΝ

- Δύο μεγάλα υπνοδωμάτια
- Σχέδιο ανοικτής κουζίνας και σαλονιού
- Μεγάλη βεράντα
- Μεγάλα παράθυρα από αλουμίνιο για άπλετη θέα (double glazed)
- Κεραμικό πάτωμα στην σαλοτραπεζαρία και βεράντα
- Παρκέ στα υπνοδωμάτια
- Ιταλικά είδη υγιεινής
- Πρόνοια Θέρμανσης τύπου storage heater
- Ηλιακός θερμοσίφωνας για παροχή ζεστού νερού
- Πρόνοια A/C
- Κεντρική Αντένα με παροχή για περαιτέρω ανάπτυξη από τον ένοικο
- Παροχή ηχοσυστήματος στο σαλόνι
- Safe - Boxes
- Αυξημένος αριθμός σημείων τηλεφώνου και τηλεοράσεων όπως επίσης και διπλές πρίζες

ΧΑΡΑΚΤΗΡΙΣΤΙΚΑ ΚΤΙΡΙΟΥ

- Μοντέρνος σχεδιασμός με μόνο έξι διαμερίσματα για φιλική και άνετη συγκατοίκηση
- Άνετοι χώροι στάθμευσης στο ισόγειο
- Αποθηκευτικοί χώροι για κάθε διαμέρισμα στο ισόγειο
- Υπερσύγχρονος ανελκυστήρας
- Θυροτηλεόραση για περισσότερη ασφάλεια
- Είσοδος από γρανίτη
- Roof Garden
- Κοινόχρηστοι χώροι πρασίνου

ΑΡΧΙΤΕΚΤΟΝΑΣ ΕΡΓΟΥ

Σάββας Σταυρινός



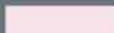



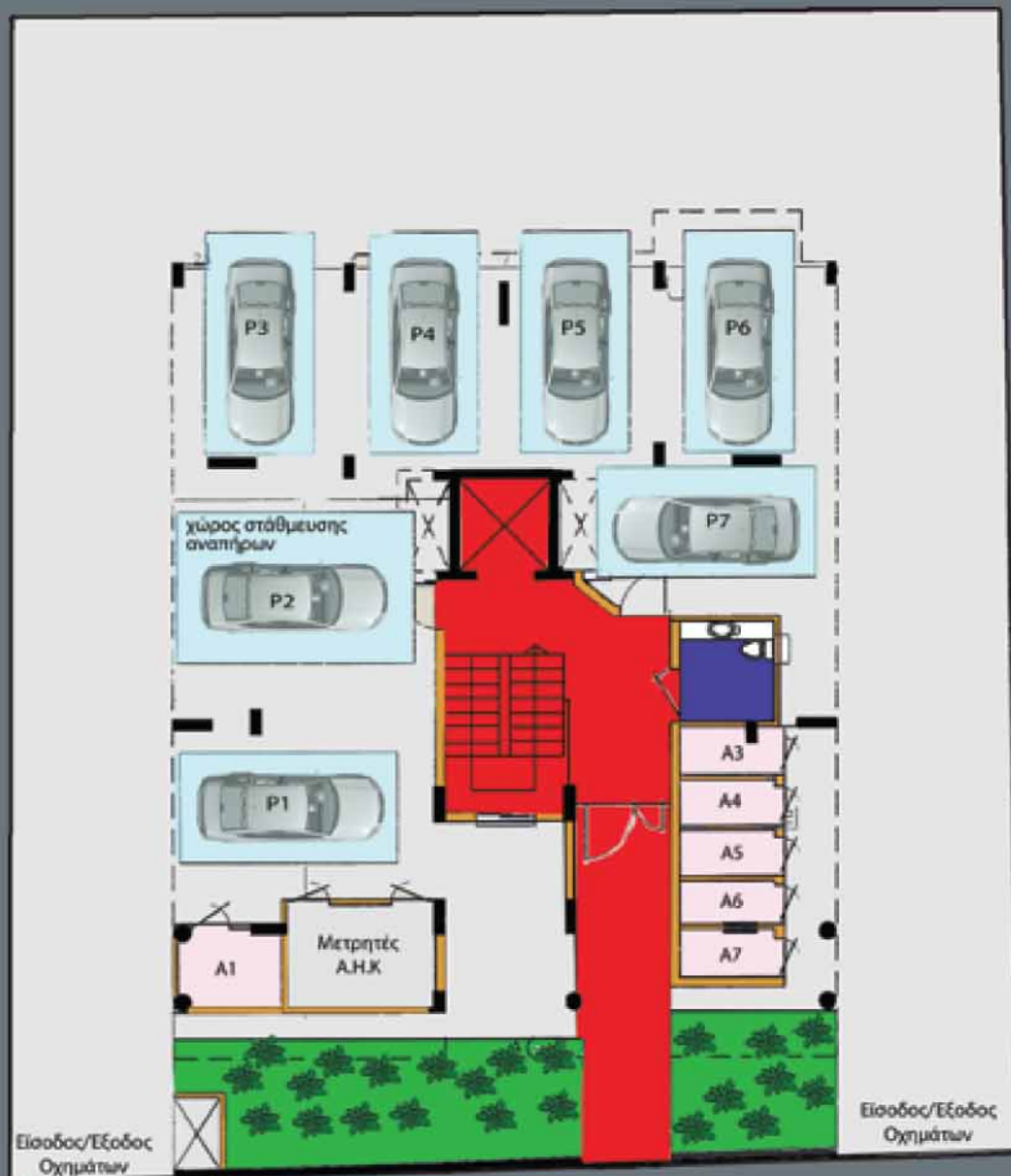
Οδός 'Αντη Περνάρη 9, Λάρνακα

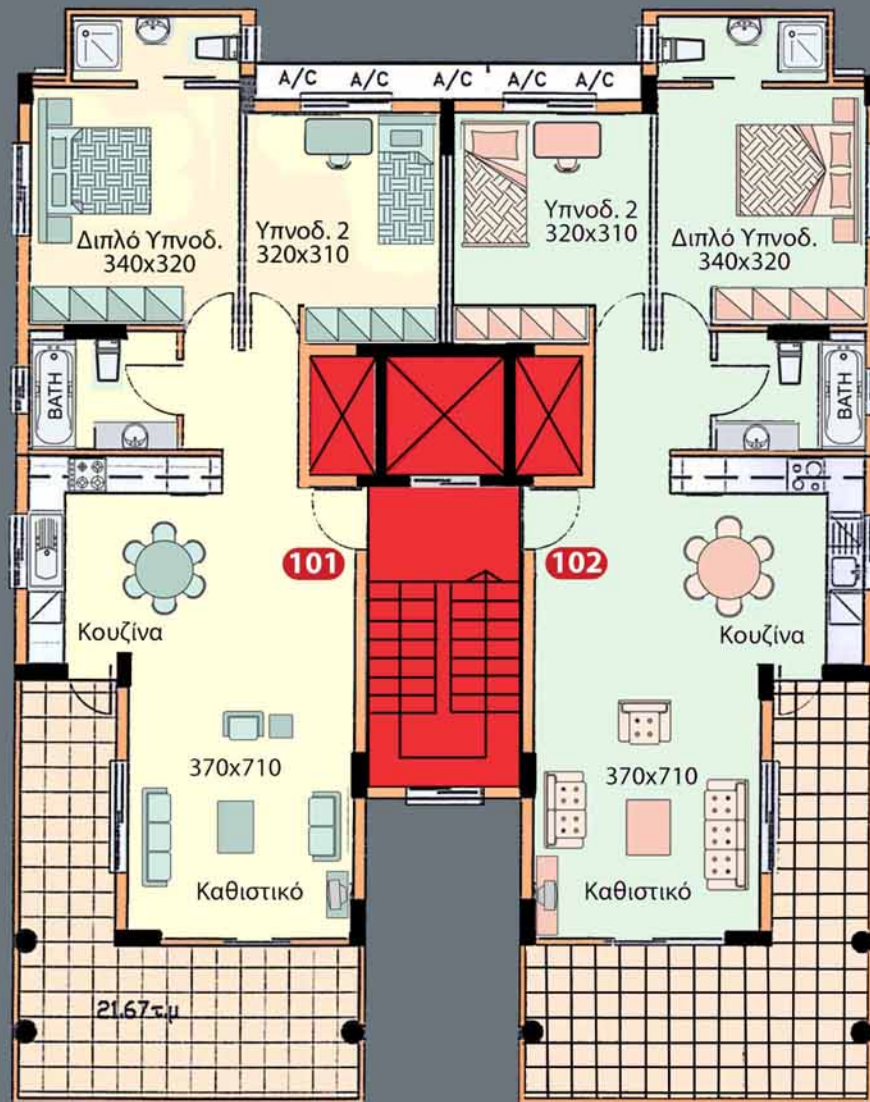
ΛΙΓΑ ΛΟΓΙΑ ΓΙΑ ΤΟ ΝΗΣΙ ΣΚΙΑΘΟΣ

Η Σκιάθος είναι το πρώτο κατά σειρά νησί των Βορείων Σποράδων, απέχει μόλις 3 ναυτικά μίλια από τις ακτές του Πηλίου και 38 ν.μ. από το Βόλο. Η ιστορία της Σκιάθου αρχίζει από την προϊστορική εποχή, όπου οι πρώτοι κάτοικοι του νησιού ήταν Πελασγοί. Οι Χαλκιδείς εμφανίζονται ανάμεσα στον 7ο και 6ο αιώνα π.Χ. Σταθερό μέλος των Αθηναϊκών Συμμαχιών γνώρισε δύσκολες ιστορικές περιόδους αλλά και περιόδους τρομερής ανάπτυξης. Χαρακτηριστικό της μεγάλης οικονομικής της άνεσης, η Σκιάθος, την περίοδο περί το 378 π.Χ. διέθετε το δικό της μπρούτζινο νόμισμα στο οποίο από τη μια πλευρά εμφανιζόταν το κεφάλι του Ερμή και από την άλλη η λέξη "ΣΚΙΑΘΙ". Σήμερα οι χρυσές παραλίες, τα καταπράσινα βουνά και τα ιστορικά μνημεία της συνθέτουν από κοινού την εικόνα του νησιού που αντάξια συγκαταλέγεται στα πιο όμορφα νησιά του Αιγαίου. Πολλοί ήταν αυτοί που διάλεξαν την συγγραφή διηγημάτων και ποιημάτων ως τρόπο έκφρασής τους με αποκορύφωμα τους λογοτέχνες Αλέξανδρο Παπαδιαμάντη και Αλέξανδρο Μωραϊτίδη, που με τα διηγήματά τους ύμνησαν τα ήθη και παραδόσεις αυτού του τόπου.

ΙΣΟΓΕΙΟ

-  ΕΙΣΟΔΟΣ
-  ΑΠΟΧΩΡΗΤΗΡΙΟ ΞΕΝΩΝ
-  ΑΠΟΘΗΚΕΥΤΙΚΟΙ ΧΩΡΟΙ
-  ΧΩΡΟΙ ΣΤΑΘΜΕΥΣΗΣ





ΚΑΤΟΨΗ ΠΡΩΤΟΥ ΟΡΟΦΟΥ

ΚΟΥΖΙΝΑ 350x350

ΚΑΘΙΣΤΙΚΟ 370x310

ΚΥΡΙΩΣ ΥΠΝΟΔΟΜΑΤΙΟ 340x320

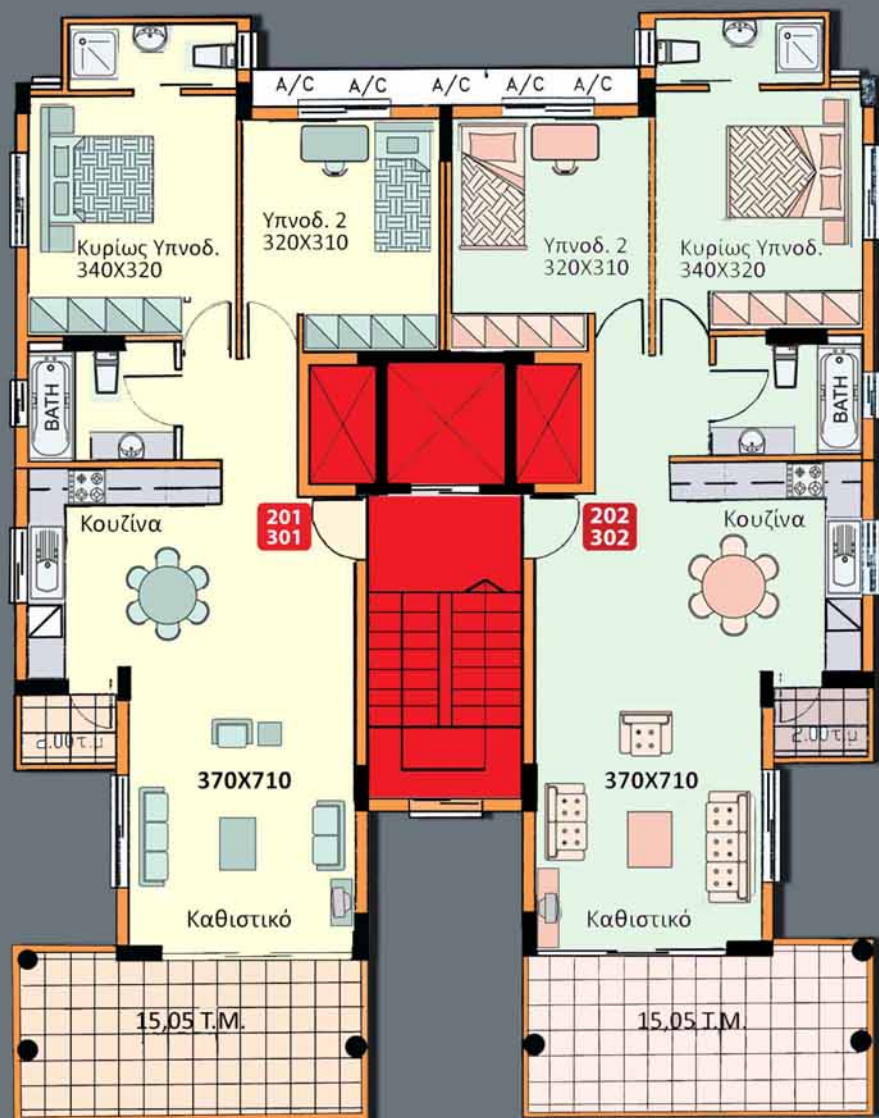
ΥΠΝΟΔΟΜΑΤΙΟ 320x310

ΒΕΡΑΝΤΑ 21.67τ.μ.

ΣΥΝΟΛΙΚΟ ΕΜΒΑΔΟ ΔΙΑΜ. 113.52τ.μ.

+Αποθήκη και χώρο στάθμευσης





ΚΑΤΟΨΗ 2ΟΥ & 3ΟΥ ΟΡΟΦΟΥ

ΚΟΥΖΙΝΑ 350x350

ΚΑΘΙΣΤΙΚΟ 370x310

ΚΥΡΙΩΣ ΥΠΝΟΔΟΜΑΤΙΟ 340x320

ΥΠΝΟΔΟΜΑΤΙΟ 320x310

ΒΕΡΑΝΤΑ 1 15.05τ.μ.

ΒΕΡΑΝΤΑ 2 2.00τ.μ.

ΣΥΝΟΛΙΚΟ ΕΜΒΑΔΟ ΔΙΑΜ. 108.90τ.μ.
+Αποθήκη και χώρο στάθμευσης





ΕΣΩΤΕΡΙΚΑ ΧΑΡΑΚΤΗΡΙΣΤΙΚΑ

- Αυξημένος αριθμός σημείων από πρίζες τηλεφώνου και τηλεόρασης σε όλους τους χώρους
- Αντένα με παροχή για περαιτέρω ανάπτυξη από τον αγοραστή
- Ψευδοροφή στα διαμερίσματα όπου χρειάζεται για κάλυψη συσκευών
- Πρόνοια για σύστημα κλιματισμού κατηγορίας **A'**
- Πρόνοια πιεστικού στα διαμερίσματα του τρίτου ορόφου
- Ηλιακός θερμοσίφωνας για παροχή ζεστού νερού
- Έξτρα ντους και αποχωρητήριο στο κυρίως υπνοδωμάτιο
- Ιταλικά είδη υγιεινής **PORSCHÉ**
- Δυνατότητα για τζάκι στα διαμερίσματα του τρίτου ορόφου
- Mixers τύπου **PORSCHÉ**
- Παρκέ Laminate στα υπνοδωμάτια με ηχομονωτική βάση
- Σειρά αλουμινίου **MU.3200** για συρόμενα παράθυρα **MU.2000** για ανοιγόμενα με double glazed
- Το πάτωμα της σαλοτραπεζαρίας και της κουζίνας θα είναι με κεραμικό υψηλής ποιότητας και θα είναι της επιλογής του αγοραστή
- Πρόνοια κεντρικής θέρμανσης τύπου *storage heater*
- Πιστοποιητικό ενεργειακής απόδοσης



ΑΝΕΛΚΥΣΤΗΡΑΣ

Ο υπερσύγχρονος ανελκυστήρας που θα τοποθετηθεί στο κτίριο, για την περαιτέρω διευκόλυνση των κατοίκων.



ΘΥΡΟΤΗΛΕΟΡΑΣΗ

Για την ασφάλεια των κατοίκων της πολυκατοικίας μας, θα τοποθετηθούν θυροτηλέφωνα με βιντεοκάμερες στην κεντρική είσοδο.



SAFE-BOX

Τοποθετούμε για την δική σας διευκόλυνση στο διαμέρισμά σας safe-box. Για την ασφαλή φύλαξη των πολύτιμων σας αντικειμένων.

ΕΠΙΠΡΟΣΘΕΡΑ ΕΞΩΤΕΡΙΚΑ ΧΑΡΑΚΤΗΡΙΣΤΙΚΑ

- Μοντέρνος σχεδιασμός με μόνο έξι διαμερίσματα για φιλική και άνετη συγκατοίκηση.
- Αποθηκευτικοί χώροι για κάθε διαμέρισμα.
- Άνετοι χώροι στάθμευσης στο ισόγειο
- Μοντέρνα είσοδος κτιρίου
- Χώροι πρασίνου
- Roof Garden





Chara Center.

92 Perikleous str., 2027 Strovolos,
P.O.Box 25576, 1310 Nicosia, Cyprus
tel.: +357 7777250, fax: +357 22315170
e-mail: info@stchara.com - www.stcharadevelopers.com

St.Chara Developers

Η **St.Chara Developers** είναι μια από τις πρωτοποριακές εταιρείες ανάπτυξης γης στην Κύπρο. Με έδρα τη Λευκωσία γράφηκε ως εταιρεία Λίμιτεδ το 1986 με την υπόσχεση να προμηθεύει οικιστικές και εξοχικές κατοικίες με πλήρη αξιοπιστία. Βασική αποστολή της **St.Chara Developers** είναι να εντοπίζει, να προβλέπει και να ικανοποιεί τις ανάγκες των καταναλωτών. Ολοκληρωτική δέσμευση της **St.Chara Developers** είναι η συνεχής βελτίωση των κατασκευών μας ώστε να ικανοποιούνται απόλυτα οι διαπιστούμενες σημερινές και μελλοντικές ανάγκες των πελατών. Στα 25 χρόνια λειτουργίας της η **St.Chara Developers** πέτυχε μια εντυπωσιακή ανάπτυξη. Η συνεχής προσφορά της με υψηλής ποιότητας κατασκευές, ο σεβασμός προς τον πελάτη και ο σεβασμός προς το περιβάλλον, δίκαια την καθιέρωσαν μια από τις καλύτερες οικοδομικές εταιρείες παγκυπρίως.

Σήμερα η **St.Chara Developers** προσφέρει

- Γραφεία, διαμερίσματα, κατοικίες, καταστήματα και οικόπεδα στη Λευκωσία.
- Εξοχικά διαμερίσματα, κατοικίες και μεζονέτες στον Πρωταρά.
- Οικιστικά και εξοχικά διαμερίσματα και οικόπεδα στην Λάρνακα.
- Εξοχικές κατοικίες στην Πάφο (Πωμός και Αγία Μαρίνα).

CHARA SKIATHOS ΜΟΝΤΕΡΝΑ ΔΙΑΜΕΡΙΣΜΑΤΑ ΣΤΗΝ ΛΑΡΝΑΚΑ



ΤΟ ΚΤΙΡΙΟ

Το Chara Skiathos βρίσκεται στην οδό Άντη Περνάρη περιοχή Καθαρή στην Λάρνακα. Οικιστική και ήσυχη γειτονιά με εύκολη πρόσβαση στις Λεωφόρους Στρατηγού Τιμάγια, Μακαρίου και δρόμο Δεκέλλιας. Μόλις 10 λεπτά από το κέντρο της πόλης και από τις γραφικές παραλίες.

Γειτνιάζει με το κτηματολόγιο Λάρνακας και Αμμοχώστου, τράπεζες, υπεραγορές, δημοτικό σχολείο, λύκειο και Τεχνική Σχολή. Είναι ιδεώδης τοποθεσία για νεαρά ζευγάρια που μπορεί να εργάζονται στην περιοχή ή ακόμη και για παραθεριστική κατοικία.

Το έργο είναι τριώροφο και αποτελείται από έξι ευρύχωρα διαμερίσματα των δύο υπνοδωματίων. Προσφέρονται ολοκληρωμένες λύσεις με υψηλής ποιότητας υλικά έτσι ώστε να περιοριστούν οι ανάγκες για επιπλέον έξοδα από τον αγοραστή.

ΑΡΧΙΤΕΚΤΟΝΑΣ ΕΡΓΟΥ

Η αρχιτεκτονική μελέτη είναι δημιουργία του αρχιτέκτονα Σάββα Σταυρινού. Ένα λειτουργικό κτίριο σε μοντέρνα αρχιτεκτονική γραμμή. Ευρύχωρες βεράντες συμμετρικά δεμένο με το περιβάλλον της περιοχής.



ΧΑΡΤΗΣ ΠΕΡΙΟΧΗΣ